

フォローよろしく
お願いします♪



2024年4月 鹿児島県曾於市に カナディアンキャンプ乗馬クラブS00(曾於) がオープン致します!!



カナディアンキャンプ乗馬クラブS00(曾於)
〒899-4101
鹿児島県曾於市財部町南俣1343
南九州畜産獣医拠点(SKLV)内

鹿児島県曾於市農畜産業の更なる振興、多様な世代の交流とにぎわいを通じた地域活性化を図るために作られた施設が南九州畜産獣医拠点(通称 SKLV)です。

当施設はカナキャンそして他の乗馬クラブにとっても利用しやすい大変重要な乗馬施設であり、この度その施設の中の「馬エリア」を運営することになりました。

馬の健康のための予防医学や治療の最先端医学研究センターと繋がった乗馬クラブになります。体験型観光乗馬やホースセラピーをはじめとして、スポーツ流騎馬やウエスタン馬術を軸にサラブレットの再調教や、良質な乗用馬のトレーニングを行います。医療を受ける馬や養老馬の安らぎ施設としても最高の安心を提供できると思います。鹿児島大学獣医学部との連携によって、病気やケガの治療後の療養や検証そして研究が馬たちの明日に明るい希望をもたらします。

施設紹介

クラブハウス▶

快適設備のワンフロアで爽やか南向キテラスがおしゃれです。



建設中!!



▲24頭厩舎

年間を通して快適な空調システムにより暑い夏でも安心です。馬房は3m×3.5mの安全個室で、馬のウェルフェアが考えられた作りになっています。奥の扉を開くと24頭厩舎全てがサンシャインパドックと繋がっています。



▲サンシャインパドック



▲馬繋ぎ洗い場

広く温水や送風機が備わっています。



3m×3.5m馬房



▲メイン馬場 32m×80mの排水良く馬の足に優しいシステムアリーナです。



▲屋内馬場

元体育館を再利用した、馬脚に優しく散水システム有りの天井が高く快適な空調を有し、ストレスの少ない空間で乗馬が楽しめます。



▲ポニー広場

ポニー広場建設中。完成後は青々とした芝生が広がる予定です。



造成中!!

▶トレッキングエリア

乗馬施設トレッキングエリアが大変広く、約1キロの乗馬散歩ができます。また放牧場や馬との触れ合いの場となりみんなの憩いのエリアとなるでしょう。



こんにちは!カナディアンキャンプS00(曾於)で4月から立ち上げスタッフとして、また責任者として、赴任することになりました前原です!

九州本店で18年勤めさせて頂き、色々なノウハウを学び、新たに私の故郷である鹿児島で事業を展開できる事は大変私にとっては嬉しいことで、とてもワクワクしております。

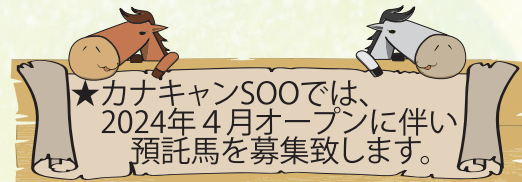
九州本店での18年間は全ての方に成長させて頂いたなと感じております。至らない私について来て下さった方々に本当に感謝しかありません。ありがとうございました!

九州本店には鹿児島からたまに顔を出しますので、その時また皆様のお顔が見れることを楽しみにしております。また、カナディアンキャンプS00にもぜひ遊びにお越しください!

長い間、勤めて生活して来たところから離れるのはとっても寂しく思いますが、鹿児島でも元気に皆様に快適な乗馬をご提供出来るよう頑張ります!

最後に、お客様全ての方にカナディアンキャンプ全店舗支えられて今日までやって来ております!皆様がいるから、良いサービス、良い馬づくり、快適な施設をご提供出来るよう努力していけるのです。どこにも負けない乗馬施設だと私は誇りに思っております!

皆様がカナディアンキャンプの会員であることに誇りを持って貰えるようもっともっとスタッフ全員頑張って参りますので、今後ともよろしくお願致します!



★カナキャンS00では、
2024年4月オープンに伴い
預託馬を募集致します。

カナキャン各支店のHPが
続々リニューアルされています

★乗馬通信が会員マイページやHPで
ご覧いただけるようになりました!!



★カナキャン「九州」の公式LINEを始めました

カナキャン九州でのご予約やシーサイドロングトレイルのご参加後の写真や動画を「公式LINE」経由でお渡しいたします。
※登録後はフルネームをメッセージに入れてお送りください。
(例) 山口しんすけです。

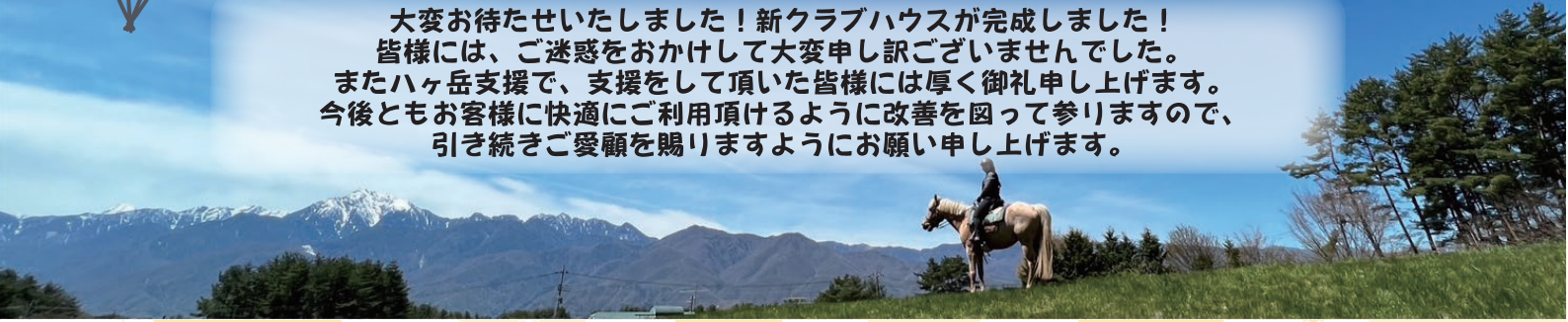


ハケ岳便り

RENEWAL OPEN!

皆様の支援に感謝

大変お待たせいたしました！新クラブハウスが完成しました！
皆様には、ご迷惑をおかけして大変申し訳ございませんでした。
またハケ岳支援で、支援をして頂いた皆様には厚く御礼申し上げます。
今後ともお客様に快適にご利用頂けるように改善を図って参りますので、
引き続きご愛顧を賜りますようお願い申し上げます。

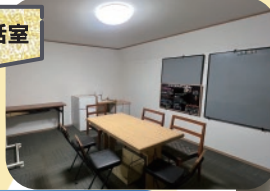
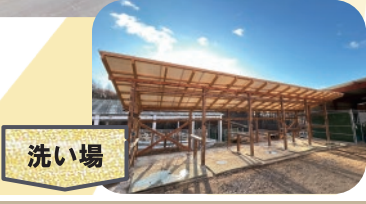


預託馬
募集

新しくなった厩舎に
愛馬を預けませんか？

預託馬募集中です！
自然豊かな乗馬クラブにて
愛馬を預けませんか？

ご不明な点は、お気軽にお尋ねくださいませ。



ヘルメット置き場

youtube Facebook Instagram HD

You Tube

Facebook

Instagram

QR codes for social media links.

カナディアンキャンプハケ岳

〒408-0044
山梨県北杜市小淵沢町 10235
TEL.:0551-36-8061
FAX:0551-36-5796
Mail:yatsugatake@canacan.jp



神戸乗馬通信

おかげさまで、カナキャン神戸も4年目になりました!!
ウエスタン聴講会、クラブ内走行会と、福岡スタッフとの
交流も深まり私達もより一層皆様と楽しめます。

カナキャン神戸の一年の出来事

競技会出場!!

キャロットカップ出場!!!
メンバーさん5名、完走。

走行会の開催!!

毎年、参加者が増えて、とても盛り上がっています♪
メンバーさんもどんどんレベルアップしてきました!!
2024年も4月に開催予定ですので、ご参加ください♪



今年も引き馬・体験乗馬

楽しみながら、馬と一緒に全身運動!!
馬と触れ合うホースセラピーで追加効果!!
癒しの時間をお過ごしください!!

新入社員入社!!

カナキャン神戸をよりゆたかに!!

森本いぶきです。4月に入社したばかりで、まだ分からない事だらけですが、カナキャン神戸の皆さまが温かく迎えてくださり、とても嬉しかったです。
乗馬インストラクターになるために頑張りますので、これからよろしくお願ひ致します。

懇親会・BBQの開催

カナキャン福岡からのお肉、海鮮はメンバーさんに大好評です♪



Information

Please follow me!

YouTube

Follow me

カナディアンキャンプ乗馬クラブ神戸
〒669-1503
兵庫県三田市乙原391-1
Tel: 079-566-1751
Mail: kobe@icloud.com

カナキャン神戸のアイドル犬♡
今年もお世話になりました♪
来年もよろしくね(*^^)

〒059-1365 北海道苫小牧市植苗 565-1 「イコロの森」内

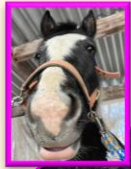


カナディアンキャンプ北海道 乗馬クラブ・リーフ

2024年版

TEL:0144-53-1912 FAX:0144-53-1913

新入りの馬たちです!



新千歳空港から車で約 20 分。アクセスの良さが魅力です。
四季を通じて外乗・レッスンが楽しめますので、北海道にお越しの際にはぜひ乗馬プランをお加えください。
大自然の森で乗馬を満喫できますよ。

ムギ

ちょっとド派手な柄の馬が増えました!
アパルーサの「ムギ」とペイントの「ニコ」です。
ニコはウーピーと異母姉妹になります。すでに外乗で活躍中!!
新しい仲間をよろしくお願いたします。

昨年暮れに念願の厩舎ハウスが完成しました。これで冬の雪の日でも快適に馬たちが過ごせるようになりました。
この夏はワンコ達もこの厩舎で過ごす事が多かったですよ。

新入りワンコです!



すい

ワンコが 1 匹仲間入りしました。
スタッフ村上さんが保護犬を引き取りました。
名前は「すい」です。村上さんと一緒に出勤します。
元気いっぱいワンコです。

厩舎ハウス完成!



北海道ポロシャツ 2023-2024 シーズンの新作!

今年の新色:ライムが発売となりました。クラブハウスにて発売中です。
遠方の方は「LEAFS 購買部」にて通信販売もできますのでご利用ください。
現在購入出来る色は、
ライム(S/L)・バーガンティ(S/L)・ブラック(S/L)・グリーン(S/L)・ジャパンプルー(S/L)・ネイビー(Sのみ) となります。

¥ 3,300 円 (税込)



※SNS投稿の際には ぜひ #乗馬クラブリーフ を付けて下さい!

LINE@
乗馬クラブリーフ
(@epe9827w)



公式ブログ **ココロガ**
「そらと馬のヒンヒン話」



LEAFS 購買部
オリジナルグッズの
通販サイトです!



フェイスブック
@joubaleafs



X (旧ツイッター)
@joubaleafs



インスタグラム
#乗馬クラブリーフ

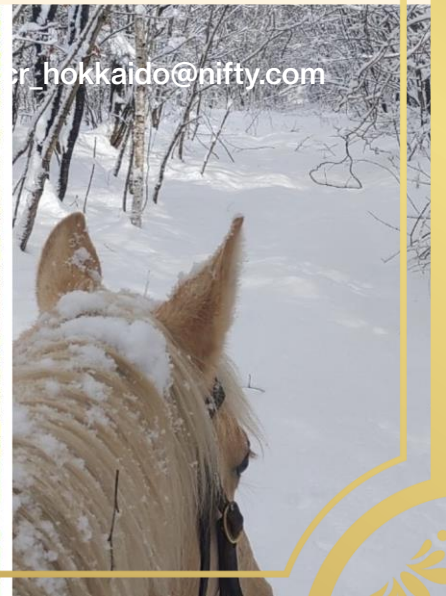
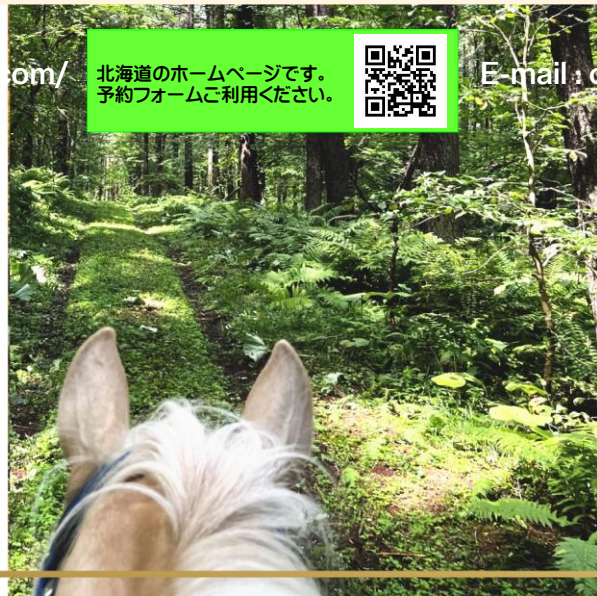


北海道ホームページ
<http://www.joubaleafs.com/>

北海道のホームページです。
予約フォームご利用ください。



E-mail : ocr_hokkaido@nifty.com



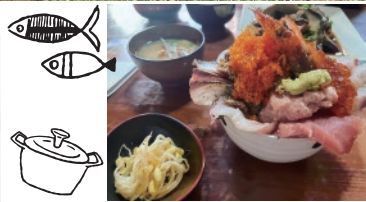


仔馬の育成と養老馬 カナディアンキャンプ大島牧場

〒811-3701 福岡県宗像市大島2804-1
TEL 0940-62-1912 FAX 0940-62-0012
携帯 090-3662-0656 Mail ccr@canacan.jp

Follow Me
Please follow me!!

Instagram: <https://www.instagram.com/canacan>
Facebook: <https://www.facebook.com/canacan>



RIDING CLUB
CANADIAN CAMP
HPはコチラ

<https://oshima.canadacamp.jp/>
<http://ncamp.jp/>

風車 (ふうしゃ)

壽や 三郎
0940-72-2632
フェリーターミナルより
300m、徒歩5分



御嶽山 (みたけさん)

カナディアンキャンプ 大島牧場

道路からオルレコース



民宿 つわせ
0940-72-2015
大島ターミナル
の反対側

宗像大社中津宮 (むなかたたいしやながつう)

一年を通して外乗のコースをご案内しております!!

※別途スポーツ保険料200円

乗馬経験者限定で参加可能!!

トレッキングプラン(外乗コース)	大島サンセットトレッキング
1H...メンバー 7,700円(税込)	初心者向け
ビジター 15,400円(税込)	所要時間:約1時間
2H...メンバー 15,400円(税込)	開始時間:16時スタート
ビジター 30,800円(税込)	対象年齢:小学3年生~

18時のフェリーに間に合うように 港までお送りいたします。 大島泊のお客様は夕日が沈む時間 に合わせたスタートも可能です。	18,700円(税込)
--	-------------

ロングトレッキング(12月-3月限定)
5時間外乗(ランチ付き)

メンバー 48,400円(税込)	会員料金	18,700円(税込)
ビジター 88,000円(税込)	ビジター	37,400円(税込)

初心者向け 大島乗馬体験
所要時間:約1時間30分
対象年齢:小学校1年生~
内容:レクチャー+トレッキング

14,300円(税込)

初心者向けプランをお申込みの方には、
大島牧場限定
オリジナルマグネット
プレゼント♪

オリジナルマグネット
プレゼント♪



夢の小夜島 (さよしま)

公式LINE始めました!!

